

**Et si nous accélérions
ensemble vos achats
inclusifs ?**

les
petites
rivières

Présentation de l'agence

Qui sommes-nous ?

Les Petites Rivières, entreprise de l'ESS et agence de conseil en ESS

- Les Petites Rivières est reconnue par l'État **Entreprise solidaire d'utilité sociale (ESUS)** depuis 2020
- Notre mission : **accompagner le développement de l'ESS et plus largement de l'économie durable dans les territoires**
- **Nous accompagnons les collectivités locales, les entreprises engagées et les structures de l'ESS dans la mise en œuvre de projets à impact positif**
- Nos métiers : facilitateur d'innovations sociales, cartographe d'initiatives positives, animateur de communautés, facilitateur de coopérations territoriales, co-producteur de politiques publiques ESS... entre autres !



Qui sommes-nous ?

Les Petites Rivières, une agence de conseil atypique et engagée

- En tant qu'Entreprise solidaire d'utilité sociale, Les Petites Rivières **évalue son impact social régulièrement** et anime un comité d'utilité sociale constitué de clients et de partenaires
- Les Petites Rivières mène **une politique d'achats responsables** via le recours à des structures de l'ESS (restauration, téléphonie, communication...)
- Elle **veille à son empreinte carbone** en privilégiant au maximum le recours aux transports en commun et aux outils digitaux
- L'agence dédie **1% de son bénéfice en mécénat financier** pour des projets inclusifs
- Ses locaux sont situés à **Oasis 21, coopérative d'entrepreneurs engagés dans la transition sociale et environnementale**



Qui sommes-nous ?

Les Petites Rivières, une agence experte de l'inclusion et des achats responsables

- A l'Avisé, Sébastien, l'un des deux co-fondateurs, était responsable de l'animation de **l'annuaire des structures de l'insertion par l'activité économique (SIAE)**
- Aujourd'hui, Les Petites Rivières recense dans sa base de données de partenaires ESS **plus de 500 structures dont une majorité issue de l'inclusion (ESAT-EA-SIAE)**
- **La plupart de nos missions d'accompagnement** de structures de l'ESS concernent **des structures de l'inclusion** : ASI Prod, ANRH, SoliCycle, ImpulseR, Humando...
 - ✓ *Sur des thématiques variées : appui commercial, marketing, impact social, diversification d'activités, communication, modèle économique...*
- Depuis 2020, nous sommes **partenaires d'Hosmoz (ex : réseau GESAT)** pour des accompagnements de structures et des missions de conseil auprès des entreprises et collectivités
- Chaque année, nous organisons **la journée régionale de l'IAE** en Ile-de-France (+150 personnes) et **les Rencontres Régionales de l'Inclusion** (+400 participants) dans les Hauts-de-France



Nos clients récents



Notre accompagnement sur les achats inclusifs

Notre accompagnement sur les achats inclusifs

1

Sensibilisation
et formation des
collaborateurs

2

Appui à
l'élaboration de la
stratégie

3

Accompagnement
à la mise en œuvre
de la stratégie

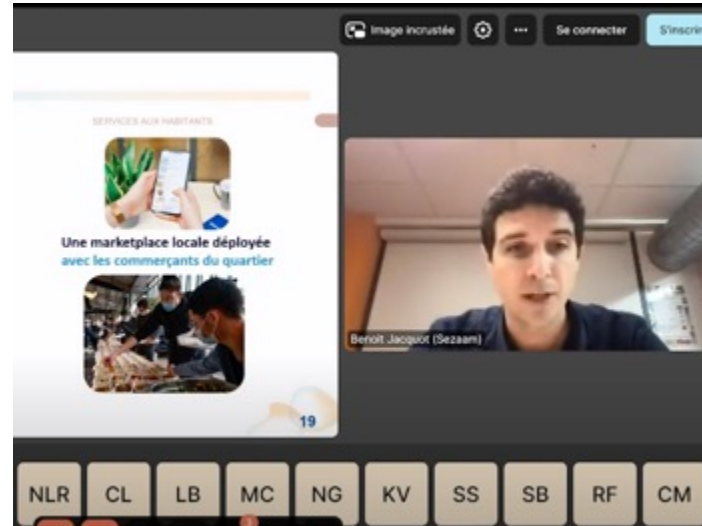
#1 - Sensibilisation et formation des collaborateurs

Visites apprenantes – Pitches – Ateliers

✓ Organisation de visites apprenantes dans des structures inclusives innovantes



✓ Animation de sessions de pitches en visio ou en présentiel



✓ Animation d'ateliers collaboratifs avec des structures inclusives



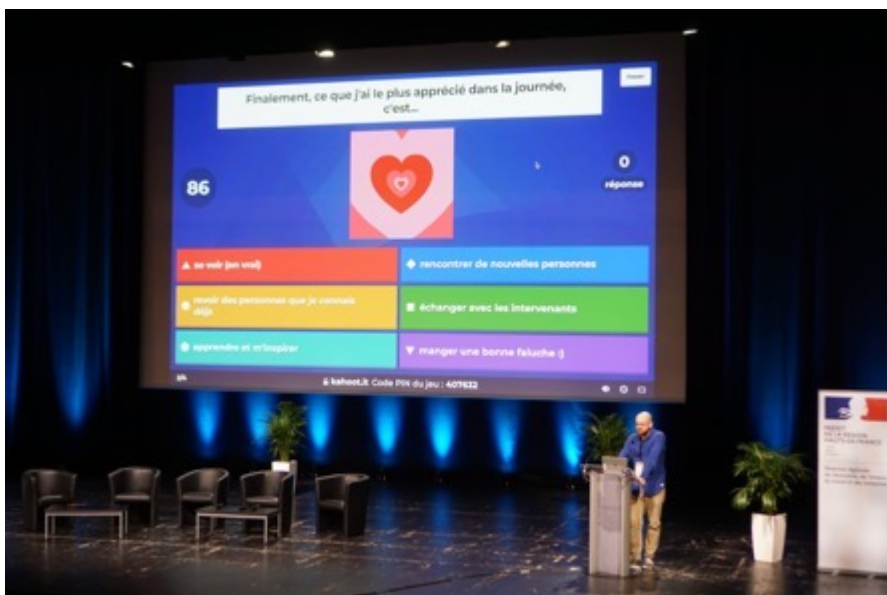
Ils nous font confiance :



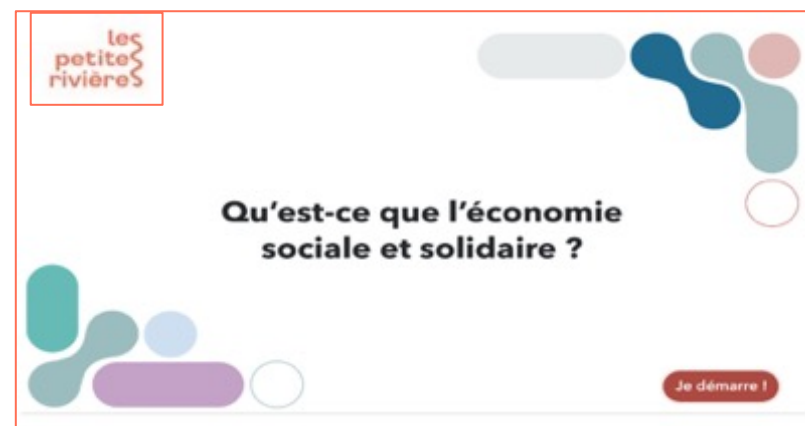
#1 - Sensibilisation et formation des collaborateurs

Quiz pédagogiques – Module d'e-learning

✔ Quiz pédagogiques à destination de vos collaborateurs ou de vos partenaires



✔ Vous voulez aller plus loin ? Nous avons développé **un module e-learning de 30 minutes**, 100% personnalisable aux couleurs de votre entreprise, pour tout comprendre de l'ESS et de l'inclusion !



Ils nous font confiance :



#2 - Appui à l'élaboration d'une stratégie

État des lieux – Cartographie – Priorisation

✓ État des lieux de l'existant et valorisation des bonnes pratiques

✓ Cartographie des domaines prioritaires pour le recours à l'inclusion

✓ Définition de stratégies de partenariats inclusifs par domaine prioritaire

Nom de la fiche	Segments d'achats analysés
Mobilier	Réparation - Mobilier neuf - Mobilier upcyclé - Déménagement - Curage
Aménagement	Aménagement - Cloisonnement - Signalétique - Isolation phonique - Décoration florale et végétale
Restauration	Traiteur - Restauration collective - Corner - Foodtruck - Frigos connectés
Conciergerie d'entreprise	Conciergerie & tous les services associés
Mobilité	Autopartage - Gardiennage - Réparation/Vente de vélos/trottinettes - Livraison - Transport de personnes
Événementiel-Vie du Campus	Organisation d'événements & services associés
Courrier-Accueil	Gestion du courrier - Coursier - Routage - Accueil
Multi-technique	Factotum/Petit entretien - Reprographie - Fin de vie des documents
Entretien-Nettoyage	Entretien des locaux - Nettoyage des extérieurs - Produits d'entretien - Nettoyage de véhicules
Espaces verts	Entretien et création d'espaces verts - Agriculture urbaine - Décoration florale et végétale - Gestion des déchets verts
Gestion des déchets	Gestion des DEEE - Déchets de bureau - Collecte des encombrants - Collecte des EPI

Prestations représentant une opportunité pour l'IAE/STPA

- Gestion des déchets DEEF (moyens et gros)
- Gestion des déchets de t
- Collecte d'encombrants
- Fabrication & entretien d
- Collecte, ramassage et d

Typologie des prestataires IAE/STPA positionnés

- Il s'agit d'un secteur sur lequel de **nombreux acteurs** responsables sont positionnés et en **capacité de répondre** (IAE et STPA de manière égale)
- Les acteurs sont de **tailles variées**. Certains prestataires ont des ressources humaines limitées et se concentrent donc sur une typologie de déchets. Tandis que de plus grandes entreprises fédérant plusieurs centaines de collaborateurs sont en mesure d'assurer de la **gestion de déchets multi-flux**.

Spécificités des prestataires IAE/STPA sur ce segment

Ils nous font confiance :



#3 - Accompagnement à la mise en œuvre d'une stratégie

Mise en relation / meet-up

- ✓ Organisation de rendez-vous qualifiés avec des potentiels partenaires
- ✓ Animation à l'échelle d'un domaine ou d'un territoire de speed-meetings avec des partenaires inclusifs



Ils nous font confiance :



Zoom sur quelques références clients

ENGIE

Appui à l'élaboration de la stratégie Achats inclusifs du Campus ENGIE



- **Contexte** : en 2023, ENGIE décide d'investir un nouveau lieu pour son siège social, le Campus, à la Garenne Colombes, lieu qui se veut une vitrine des engagements sociaux et environnementaux du groupe
- **Objectif** : Les Petites Rivières est missionnée pour accompagner les acheteurs et opérationnels des différents domaines dans l'intégration de critères sociaux dans leurs appels d'offres
- **Résultats** : Elaboration d'un document cadre sur la stratégie, mise en place d'ateliers de travail par catégorie d'achat, impliquant des structures inclusives, production de 11 fiches actions, sourcing qualifié et organisation d'un meet-up thématique (mobilier circulaire) ; Pour ce projet, Les Petites Rivières et ENGIE ont remporté un trophée Achats dans la catégorie « collaboration innovante »

Janvier-Mai 2024

Etapes

- Mobilisation des acheteurs et fournisseurs
- Diagnostic des besoins
- « Matchmaking »
- Animation
- Evaluation de l'impact

HA! TROPHÉES
DES ACHATS

LAURÉAT ARGENT
2023



GRDF

Accompagnement aux achats inclusifs



- **Contexte** : GRDF a fait appel aux Petites Rivières pour une mission d'appui aux acheteurs du groupe sur les achats inclusifs. Cette mission prend la forme d'une convention annuelle.
- **Objectif** : Accélérer les achats inclusifs chez GRDF en sensibilisant et formant les différents acheteurs.
- **Résultats** : Accompagnement de plusieurs segments (IT, Intérim, Service clients, Services généraux, Matériel, Services techniques, etc.), sourcing de structures inclusives, ateliers de sensibilisation et formation, rédaction de clauses, mobilisation de l'écosystème ESS.

Etapes

- Analyse de l'offre inclusive
- Sourcing et prises de contact
- Ateliers de sensibilisation et de formation
- Appui à la mise en marché

Depuis 2023

SCHNEIDER ELECTRIC FRANCE



Accompagnement au renforcement des achats inclusifs

- **Contexte** : Schneider Electric France a fait appel à l'agence pour l'aider à développer ses achats inclusifs, en particulier sur les segments d'achats indirects
- **Objectif** : L'agence a mené 2 missions en parallèle : une cartographie des achats inclusifs indirects et la préparation et l'animation d'un forum achats inclusifs interne
- **Résultats** : Grâce à la cartographie, Schneider Electric a pu identifier des segments d'achats sur lesquels renforcer ses achats inclusifs (ex : IT) ; le forum quant à lui a réuni plus de 60 personnes dont des directeurs/trices d'établissement et des personnes amenées à devenir des ambassadrices du sujet en interne. Une 2^{ème} édition du Forum est prévue en 2025.

2024

Cartographie des achats inclusifs indirects

Sourcing d'acteurs inclusifs sur quelques segments prioritaires

Organisation du 1^{er} forum achats inclusifs de SE France

Animation du Forum le 1^{er} octobre 2024



Région Sud PACA

Construction d'une stratégie achats inclusifs



- **Contexte** : Les Petites Rivière, et l'agence Ytera (Groupe CKS) ont accompagné l'équipe Performance Achats de la Région PACA a renforcer le recours aux ESAT et EA locaux.
- **Objectif** : accompagner les à adopter le « réflexe ESAT/EA », acculturer à l'offre disponible sur le territoire, répondre aux besoins de sourcing, accompagner à rendre les marchés plus accessibles aux prestataires inclusifs.
- **Résultats** : **40 acheteurs formés aux achats inclusifs, 169 ESAT/EA référencés dans la base fournisseurs de la Région.**

Etapes

- Etat des lieux du recours aux ESAT/EA et du potentiel d'achats inclusifs à partir des marchés passés
- Elaboration d'un plan d'actions priorisé à partir des marchés à venir
- Sensibilisation des acheteurs
- Réalisation d'un tableau de correspondance entre les offres des prestataires inclusifs et la nomenclature achats de la Région
- Création d'un annuaire des ESAT/EA
- Accompagnement au sourcing et au calibrage de 2 marchés



Mai 2023 – Janv. 2024

Au plaisir de poursuivre les échanges avec vous !

Votre contact :

—
Anne-Cécile Denis

06 61 98 77 40

anne-cecile@lespetitesrivieres.com

—
2 rue de la Clôture
75019 Paris

—
lespetitesrivieres.com

hello@lespetitesrivieres.com

les
petites
rivieres